

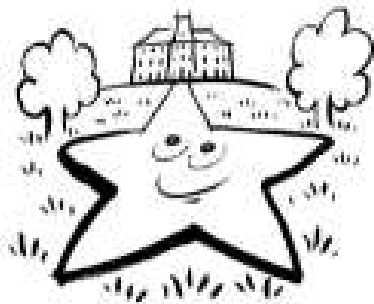


Livret d'Accueil Château d'Alleret



Sommaire

1. Présentation des lieux
2. Contacts utiles (taxi, gare...)
3. Services de proximité
4. Plans
5. Balades au Château
6. A faire, voir, visiter
7. Potentiel d'activités
8. Charte participants
9. A emporter
10. Accès
11. L'association Le Petit Prince vous souhaite un merveilleux séjour



1. Présentation des lieux

Altitude 650m

Alleret (7 hab.) est un des 21 hameaux de Saint Privat du Dragon (nom dû au ruisseau local) qui compte 180 habitants.

Le château se situe sur le flan intérieur d'un cratère égueulé de 2km de large.

Le volcan, qui date du tertiaire (2,6 millions d'années) est de type explosif maar : la lave a rencontré sur son chemin vers la surface une nappe phréatique, ce qui a provoqué une explosion (vapeur d'eau prisonnière des couches granitiques). Ainsi sur site vous trouverez notamment du basalte (lave coulée refroidie), des scories (lave projetée) et du granite (roche mère non volcanique).



Le voisinage

Juste après le château nous avons des fermes voisines. Au-dessus, au Chalet, il y a un élevage de vaches laitières automatisé. Au cœur du cratère, vous trouverez deux autres fermes, la Bergerie (sans brebis) et le Moulin près du cours d'eau. Dans tous ces élevages, il y a des chiens, ils ne sont pas méchants mais appellent à la vigilance.

Un peu d'histoire

Le domaine d'Alleret est cité dans des textes de 970. L'ancien château flanqué de tours a été converti en ferme et défiguré. Sur son emplacement, une maison fut construite en 1886 par la marquise de Ruolz pour héberger un orphelinat agricole. Le château d'Alleret tel qu'on le connaît aujourd'hui date de la toute fin du XIXème siècle.

2. Contacts utiles

Les environs regorgent de richesses, n'hésitez pas à les découvrir ! Vous y trouverez également de nombreux services.

Gares :

- Saint Georges d'Aurac 3 km
- Brioude 15 km
- Langeac 15 km

Taxis :

- Taxi Guillaume : 06 77 24 44 48
- Taxi Michel Piroux : 04 71 76 87 39
- Taxi Langeac Val d'Allier : 04 71 77 00 27
- Taxi VSL Ambulance Meyronneine : 06 75 72 82 03

Stations services :

- Super U Langeac : 04 71 77 04 66
- Intermarché Paulhaguet : 04 71 74 37 00
- Total St Georges Aurac : 04 71 77 50 07

Laverie :

Laveries à 15km : Super U Langeac ou Brioude
Si urgence utilisation du lave linge / sèche linge du
Château (6€)

Commerces :

- Paulhaguet : Ecomarché, pharmacie, poste, tabac, presse, cafés, restaurants, épicerie de produits bios et locaux...
- Lavoûte-Chilhac : épicerie, poste, pharmacie, tabac, presse, cafés, restaurants
- Langeac : toutes commodités
- Brioude : toutes commodités

Restaurants :

- Avec produits locaux :
 - Le trèfle à 4 feuilles à Langeac : 04 71 77 33 66
 - Les hydropathes à Vieille-Brioude 04 71 50 91 80
- Autres restos sympas :
 - Le "Resto" à Langeac
 - La bageasse à Brioude : 04 71 50 07 70
 - La Chomette à 3km : 04 71 76 65 65

Magasins bio :

- Biocoop Brioude : 04 71 74 96 89
- Avec Mesure Vrac & Bio à Langeac : 09 51 60 21 14

Traiteurs :

- Les 3 vallées : <https://auberge3vallees.fr/>
- Andalouse : : 06 31 61 84 18
- Food truck : 07 77 07 04 20 dupreoplat.fr
- "La crèche" à 3 km : 04 71 76 65 65

3. Services de proximité

Numéros utiles :

Le château

04 71 76 69 69 - (heures de bureau) laisser un message
chateau@associationlepetitprince.fr
Les Princes d'Alleret 43380 Saint Privat du Dragon

Siège

Association Le Petit Prince
Fontaine l'Aube
84160 Cadenet

04 90 68 10 00 liens@associationlepetitprince.fr

Site internet : www.associationlepetitprince.fr

Médecins :

- *Généralistes* :
 - 04 71 76 98 78 (Paulhaguet)
 - 04 71 76 62 12 (Paulhaguet)
- *Ostéopathe* :
 - Meyssonier Pierre : 04 71 50 09 95 (Brioude)
- *Dentiste* :
 - Docteur Michel : 04 71 76 67 30 (Paulhaguet)
- *Médecine chinoise* :
 - Girard Michel : 06 11 67 65 93 (Vieille-Brioude)

Hôpital :

- Brioude : 04 71 50 99 99

Urgences :

- SAMU : 15
- POMPIERS : 18 / 112
- Centre Antipoison : 04 72 11 69 11
- Gendarmerie : 17

Ambulance :

- Ambulance Meyronneine : 06 75 72 82 03

Sauf cas d'urgence, la ligne de téléphone du centre n'est pas destinée aux participants.

Le château vous permettra de vous évader. Néanmoins vous pourrez garder contact avec l'extérieur grâce à un accès internet.

Le wifi est accessible dans les environs immédiats (salle des Anges, et suivant votre récepteur, hall et chambres juste au-dessus).

Mot de passe : 06218751
De 13h à 15h & de 18h à 23h
Au RDC du Château et salle
du O (2ème étage)

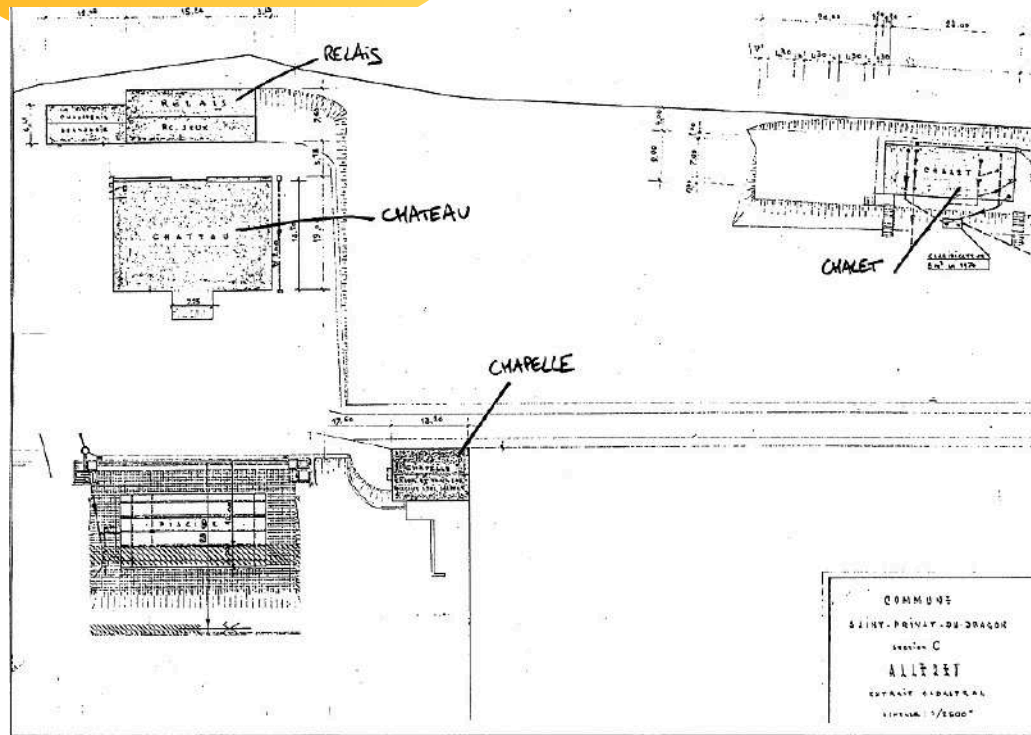


4. Plans

Le Château peut être mis à disposition pour vos Séminaires, Stages, Festivités & Mariages

Plus d'infos :
<https://www.associationlepetitprince.fr/chateau-d-alleret/festivites-mariages-les-conditions>

Visite en IMAGES :
<https://www.associationlepetitprince.fr/chateau-d-alleret/visite-des-lieux>



Piscine de 25m (ouverte de juin à sept non chauffée)

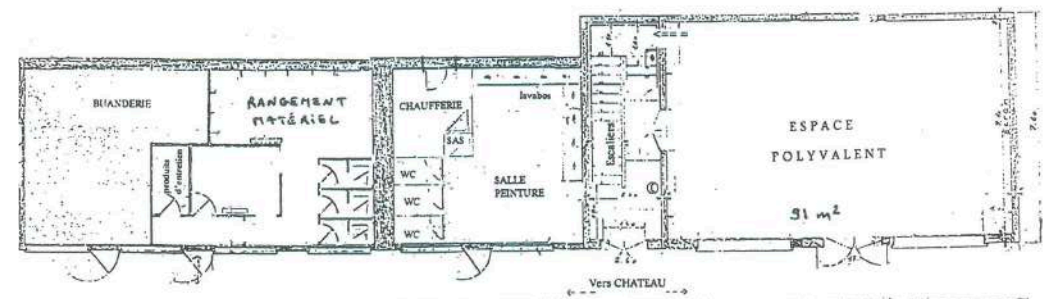
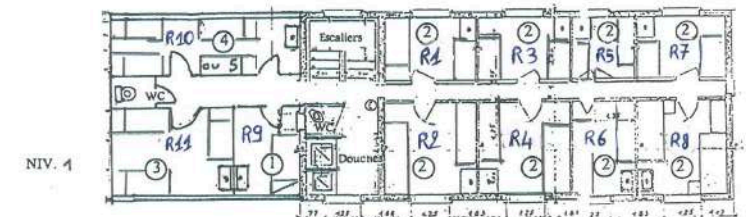
Le Château : 500 m² sur 3 niveaux, environ 90 lits répartis sur 2 étages (chambres de 2 à 7 lits), cuisine, salle à manger, et salles au rez-de-chaussée. Un espace de 6 cabines-douches par niveau, lavabos dans la plupart des chambres. Salles polyvalentes dont une équipée de 45 m² de tatamis amovibles pour les arts martiaux, la relaxation...

Le Relais : bâtiment récent, 24 lits (chambres 2 à 4 lits), 3 douches, lavabos dans chaque chambre, salle polyvalente de 91 m² jusqu'à 100 places assises.

L'ancienne Chapelle : aménagée en espace de danse, de jeux, de fête... de 115 m² jusqu'à 120 places assises.

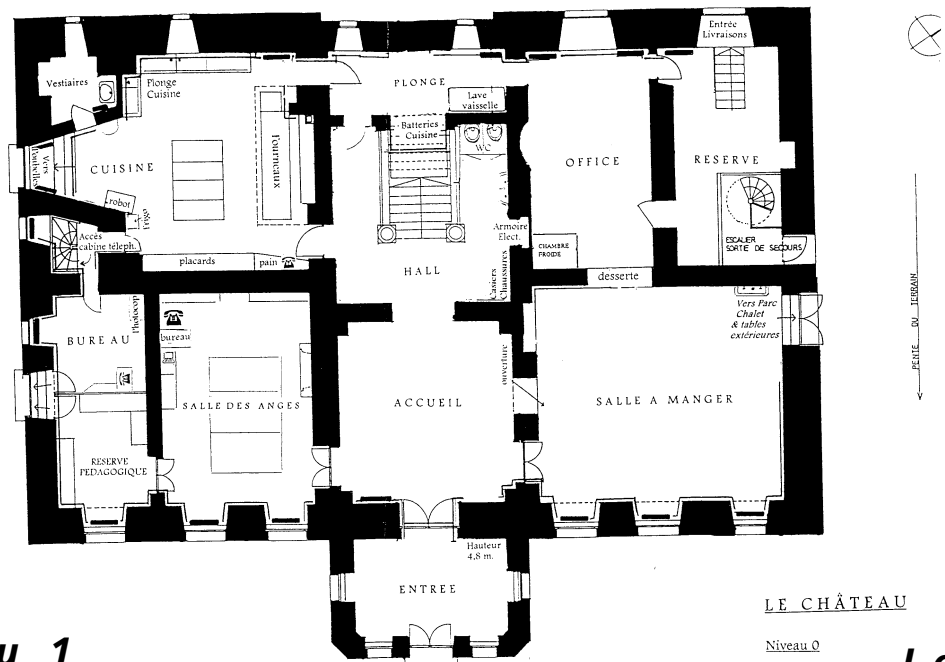
Le Chalet : au cœur du parc à 50 m du Château, une salle polyvalente de 150 m² pour banquets, danse, arts martiaux, jusqu'à 165 places assises.

*Le
Relais*



4. Plans

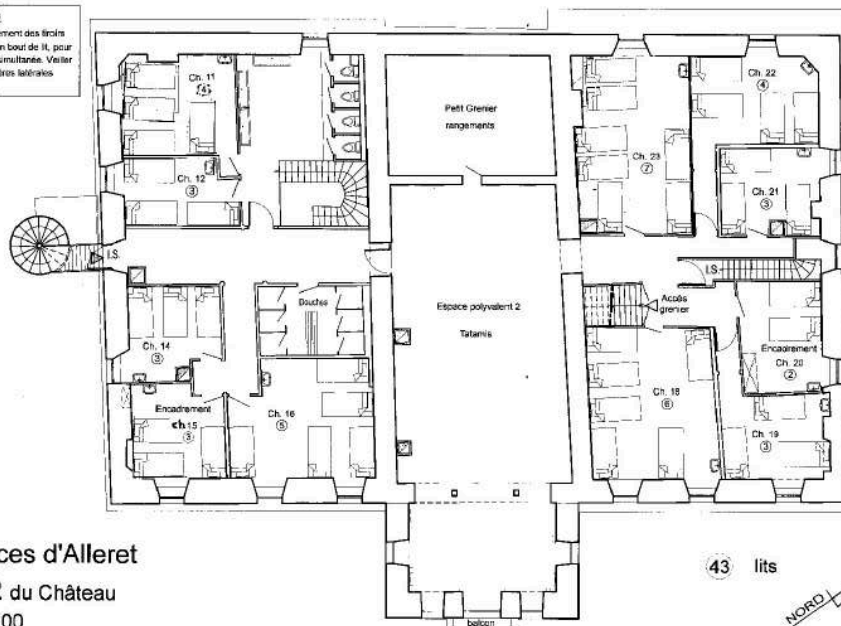
Le Château : rez-de-chaussée



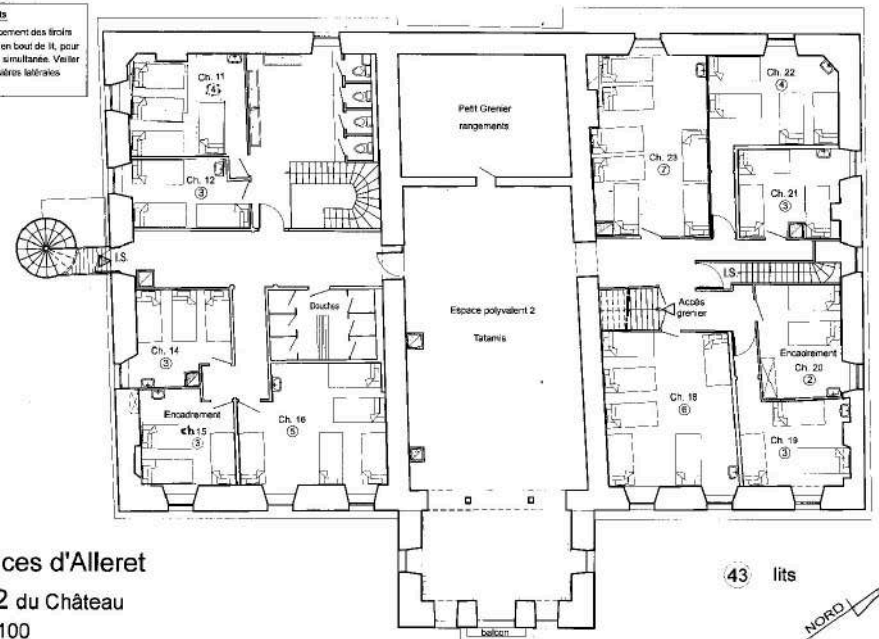
Le Château : niveau 1

Le Château : niveau 2

Ne pas déplacer les lits
Tiroirs de lits: l'emplacement des tiroirs est allié en tête ou en bout de lit, pour faciliter leur ouverture simultanée. Veiller à bien utiliser les glissières latérales correspondantes.



Ne pas déplacer les lits
Tiroirs de lits: l'emplacement des tiroirs est allié en tête ou en bout de lit, pour faciliter leur ouverture simultanée. Veiller à bien utiliser les glissières latérales correspondantes.



5. Balades au Château

Balades à pied :

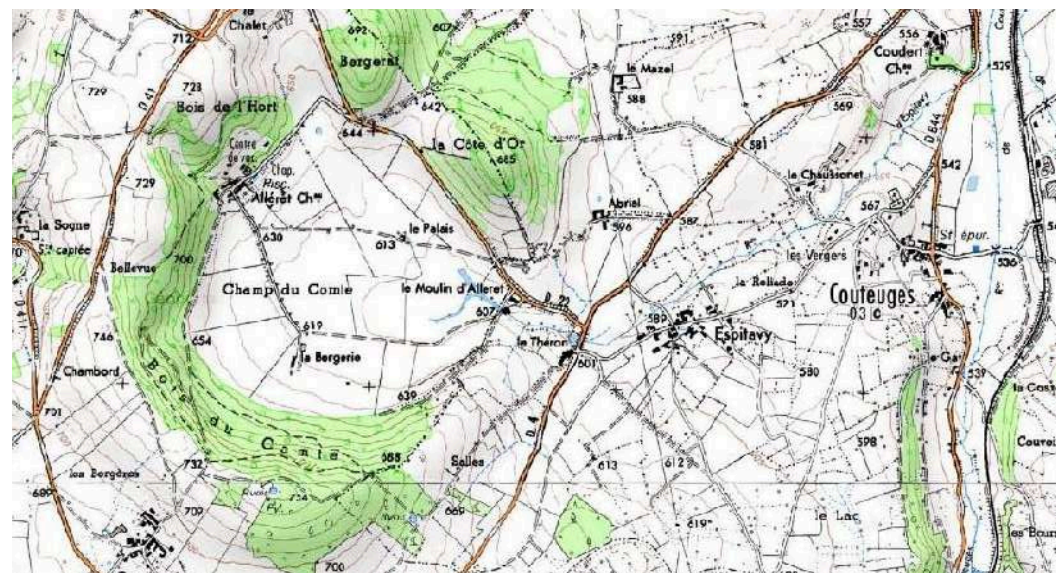
Les chemins au départ du château permettent des balades de tout type, de la promenade digestive à la randonnée sportive ;

- **Cœur du cratère** (tourner à gauche après la fontaine)
- **Tour du cratère** (env.2h) : partir à droite du château (passer la ferme et la ruine), poursuivre sur le chemin toujours tout droit jusqu'à la crête. Là prendre à gauche, laisser le château d'eau sur votre droite, admirer la carrière de pouzzolane en passant à droite sur le chemin. A la fourche suivante prendre à gauche, puis suivre le chemin principal jusqu'au Théron. Prendre la D4 vers la gauche puis la D22 à gauche pour revenir vers Alleret. 2 solutions : soit prendre à gauche au moulin, soit prendre à gauche un peu plus loin.
- **Balade sarcophages** (détails page suivante)

Balades à vélo ou VTT :

Cœur du cratère , Paulhaguet par chemin, Lavoûte-Chilhac par route (peu fréquentée) mais bon dénivelé.

VTT passion (location) : 04 71 74 14 81 ou 06 28 25 07 67



Les sarcophages de Montgebrout

Belle balade à pied

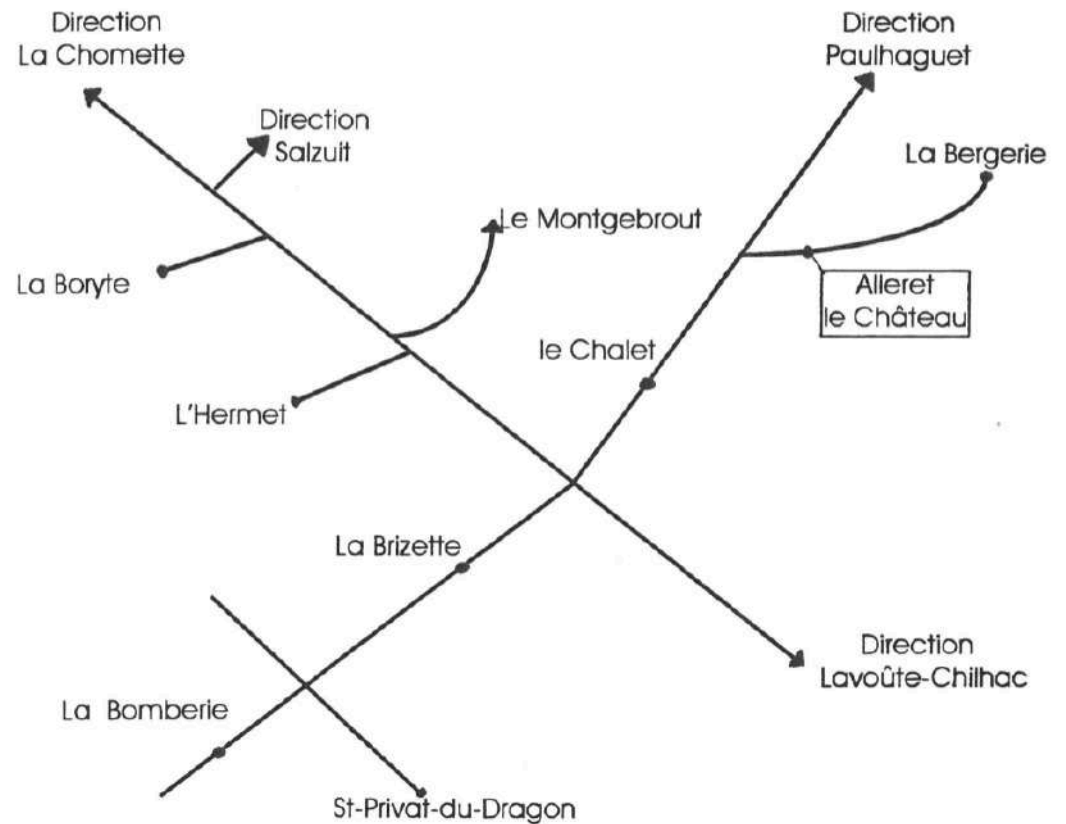
Limite de la commune de Saint-Privat-du-Dragon et de Salzuit.

Il y a 20 ans environ, la commune de Salzuit en faisant des travaux, a mis à jour un lieu de sarcophages.

3 cercueils taillés dans la pierre de granit ont été découverts. Ils mesuraient 1.55 mètres seulement, datant probablement des Egyptiens. Les cercueils ont été emportés à Clermont-Ferrand.

Actuellement, seules des pierres sont visibles.

Mais aussi une forme étrange de dragons surplombant une vue splendide.



Prendre à gauche en sortant du château puis à gauche en arrivant sur la départementale, passer la ferme du chalet, puis premier chemin de terre à droite. Au bout de ce chemin, à droite.

Environ 3/4 d'heure aller.

6. A voir, faire, visiter

Offices de tourisme :

- Lavoûte-Chilhac : 04 71 77 46 57
- Langeac : 04 71 77 05 41
- Brioude : 04 71 74 97 49

<http://www.auvergnevacances.com/>

A découvrir

Les Gorges de l'Allier

Entre volcans et granite de la Margeride, l'Allier a creusé un site unique et grandiose de gorges profondes qui offrent des vues saisissantes.



Exceptionnel et sauvage, le paysage est composé de contrastes étonnants : falaises à pic, chaos de roches et de promontoires, orgues basaltiques, où des châteaux, des tours et des églises romanes se sont accrochés.

Beau et proche :

Chilhac (4km) : le village construit sur des orgues basaltiques, le **musée paléontologique** (mammouths, mastodonte..., la falaise du blot.
Mairie : 04 71 77 41 71



Lavoûte-Chilhac (7km) : le village, le méandre, la plage surveillée, la Maison des Oiseaux : 04 71 77 43 52



St-Illpize (9km), St Arcon d'Allier (20km), Prades (30km) et chaque village jalonnant les gorges.

Les écuries Langeadoises : centre équestre à Poursanges tous les jours de 9h à 12h30 et de 14h à 19h.

Les Mines d'ally & Moulins d'ally, les EOLIENNES
04.71.76.77.22/ 06.51.54.43.69

Un **train touristique** propose un circuit de découverte en plein cœur des gorges. Départ de Langeac : 04 71 77 70 17.

Brioude : L'Hôtel de la dentelle : du lundi au samedi 9h-12h / Aquarium, maison du saumon : tlj 0471749143

Lavaudieu : Abbaye et musée des Arts et traditions populaires : tous les jours. Visites à 10h et 11h : 04 71 76 08 90

Camping :

- Au fil de l'eau (Chilhac) : 04 71 77 41 71 ou 06 48 20 58 82 camping.chilhac@gmail.com
- Lavoute Chilhac : 04 71 77 48 03

Autres sites à découvrir :

Ally (18km) : Parc éolien, moulins, char à voile, mine d'argent. Tel : 04 71 76 77 22

La Chaise Dieu (30km) et son abbaye : 04 71 00 01 16

Les monts du Velay (Le Mézenc, Le Mont Gerbier de Jonc).

Saugues : musée fantastique de la Bête du Gévaudan
04 71 77 64 22

Brioude (17km) : La maison du saumon. Tel : 04 71 74 91 43, la basilique.



Chavaniac-Lafayette (15 km) : Manoir, parc, visite historique, spectacle. Tel : 04 71 77 55 44

le Puy en Velay (48 km) : la ville et ses dykes, le château de Polignac... Office du tourisme : 04 71 09 38 41



Et dans le Puy de Dôme : Vallée des saints (cheminées de fées), habitations troglodytes de Jonas/ Saint-Nectaire, chaîne des Puys (Puy de Dôme, Côme, Sancy, vallée de Chaudefour, lac Pavin...), Vulcania (100km. Tel : 0820 827 828), ...

Jours de marché :

- Paulhaguet 4km : lundi
- Langeac 15km : jeudi
- Brioude 15km : samedi
- Le Puy en Velay 40km :



7. Potentiels d'activités

Sports d'eaux vives :

L'Allier est aussi une rivière idéale pour les sports nautiques tous niveaux, y compris enfants : balades en canoë, descente en rafting...

- CAP Vacances Chilhac 04 71 77 44 80 - 0682873118
- Tonic Adventure base nautique de l'Île d'Amour (Langeac) : 04 71 77 25 64 - tonic-aventure.fr
- Base nautique Tonic Rafting : 04 71 57 23 90
rafting@tonic-aventure.fr
- Haut-Allier aventure (Prades) : 06 37 18 78 78
- Sportival (Langeac) : 04 71 77 49 80
- Aquaventures rafting : 04 75 89 23 54

Accrobranche / Tyrolienne / Via ferrata / quad :

Découverte sportive du Haut Allier : 04 71 77 31 37 - 06.75.04.64.27 - vtt.langeac@orange.fr

Parcours aventure à Langeac : sur réservation suivant la météo : 04 71 77 31 37

Spas :

- A 30 min (Siaugues Ste Marie 30min) : "Au Chant de l'eau" 07 67 49 38 06

<https://www.au-chant-de-leau.com/>

- A 3 min (Salzuit) : "Domaine Saint Roch" : 04 71 74 04 23 <https://www.hotel-auvergne-saintroch.com/>

Centres équestres :

- Ferme du Gray Cohade (Lavaudieu) : 04 71 74 87 34
- Centre de Bonnefont (Lavaudieu) : 04 71 74 57 70
- Les écuries Langeadoises (Poursaugues) : 06 01 81 04 58
- Ribeyre St Ilpize : 04 71 74 71 35

Location de **vélos** (Brioude) Cycles Oléon : 0471501007

Location de VTT : VTT passion 04 71 74 14 81

Trotinette électrique : www.funtrottandco.fr - 2h d'activités (guides et équipements fournis).

Lieux de départ :

- St Jeures (15 min d'Yssigieux) pour des parcours en pleine nature
- Puy en Velay (40km ou aux alentours) un mixte entre loisirs et culture
- Aux Estables, dans la station nordique de Haute-Loire

Réservation : 06 72 07 80 34

PLUS d'INFOS ACTIVITES

<https://www.associationlepetitprince.fr/chateau-d-alleret/activites-et-visites-potentielles>

8. Charte participants

**POUR FAVORISER LA RÉUSSITE DES SÉJOURS QUI SE SUCCÈDENT ET NE SE RESSEMBLENT PAS,
CHACUN PEUT VEILLER A CES PETITS DÉTAILS QUI RENDENT LA VIE PLUS JOLIE !**



Merci d'en informer chaque participant

- L'eau, l'électricité, le gaz, sont précieux. On peut éviter de les gaspiller en fermant les fenêtres, en ne laissant pas couler les robinets inutilement, en éteignant les lumières (de jour comme de nuit) notamment celles des sanitaires aux étages qui sont équipés de veilleuses.
- Les lits sont disposés pour favoriser l'espace de la chambre et la bonne ouverture des tiroirs dessous. De même que pour le reste du mobilier, on évitera de les déplacer. Les couvertures polaires servent de couvre-lit, ne pas les sortir des chambres car les couleurs sont assorties.
- Il y a des vieilles couvertures, à mettre au sol ou en extérieur, dans le local matériel de camping du Relais (penser à nous les demander). Par mesure d'hygiène, on ne sort pas les couvertures des chambres.
- Dans chaque chambre, marqués à son numéro, vous trouverez 1 pèle, 1 balai et 1 poubelle. Merci de ne pas les déplacer afin que chacun puisse s'en servir.
- Pour l'affichage aux murs, plutôt que patafix ou punaises, utiliser du scotch à peinture en papier couleur crème que nous pouvons vous fournir.
- Les douches sont équipées d'une raclette pour le nettoyage systématique après utilisation. Le revêtement spécial ne tolère que les pieds nus ou les chaussons. La gestion raisonnable de l'eau est indispensable.
- Les volets extérieurs doivent être bloqués avec le loquet quand ils sont ouverts, sinon le vent les ouvre et les fait claquer contre la façade.
- Les tatamis à l'étage, sont à utiliser pieds nus ou en chaussette.
- Les tables et chaises de la salle à manger craignent l'eau, les laisser absolument à l'intérieur.

- **Important** : La législation interdit de fumer partout dans les locaux ; d'ailleurs l'alarme de détection incendie se déclencherait. A l'extérieur, utiliser les cendriers SVP.

- Sauf au coin feu, ne pas ramener de pierres ou de bois aux 4 coins du parc ; cela pourrait endommager gravement les tondeuses et tracteurs.

- La route devant le Château est communale, merci de la laisser toujours accessible...

- Le parking autorisé se situe à gauche et aussi au-dessus du Château. Suivre le chemin qui monte à gauche du Château. Veiller à un parking ordonné des usagers.

- La surveillance de l'espace piscine n'est pas pris en charge par l'association. En cas d'incident, la responsabilité de l'association ne saurait être engagée.

L'accès piscine est interdit sauf accord contractuel.

Important : assurez-vous de maintenir fermées les deux entrées latérales.

- Cuisine et vaisselle sont assurés par notre équipe d'accueil, tandis que service et débarrassage sont pris en charge par les participants. Nos repas sont majoritairement bio et à base de produits locaux et frais ; si vos besoins alimentaires incluent des aliments peu communs en collectivité, nous pourrions vous les stocker au frais.

- Désolé mais la législation (et les chiens de la ferme voisine) ne nous autorise pas à accueillir les animaux domestiques.

- Chapelle : à disposition, ping-pong et baby-foot ! Nous vous demandons d'être respectueux du matériel de jeu. L'accès à la crypte est interdit.

- En fin de séjour, pour faciliter le travail, plier bien vos couvertures et dessus de lit au pied du lit, placer le polochon à l'autre bout. Rassembler draps et taies par ballots pour le lavoir (RDC du Relais sur la gauche). S'assurer qu'il n'y a ni mégots, ni papiers dans le Parc.

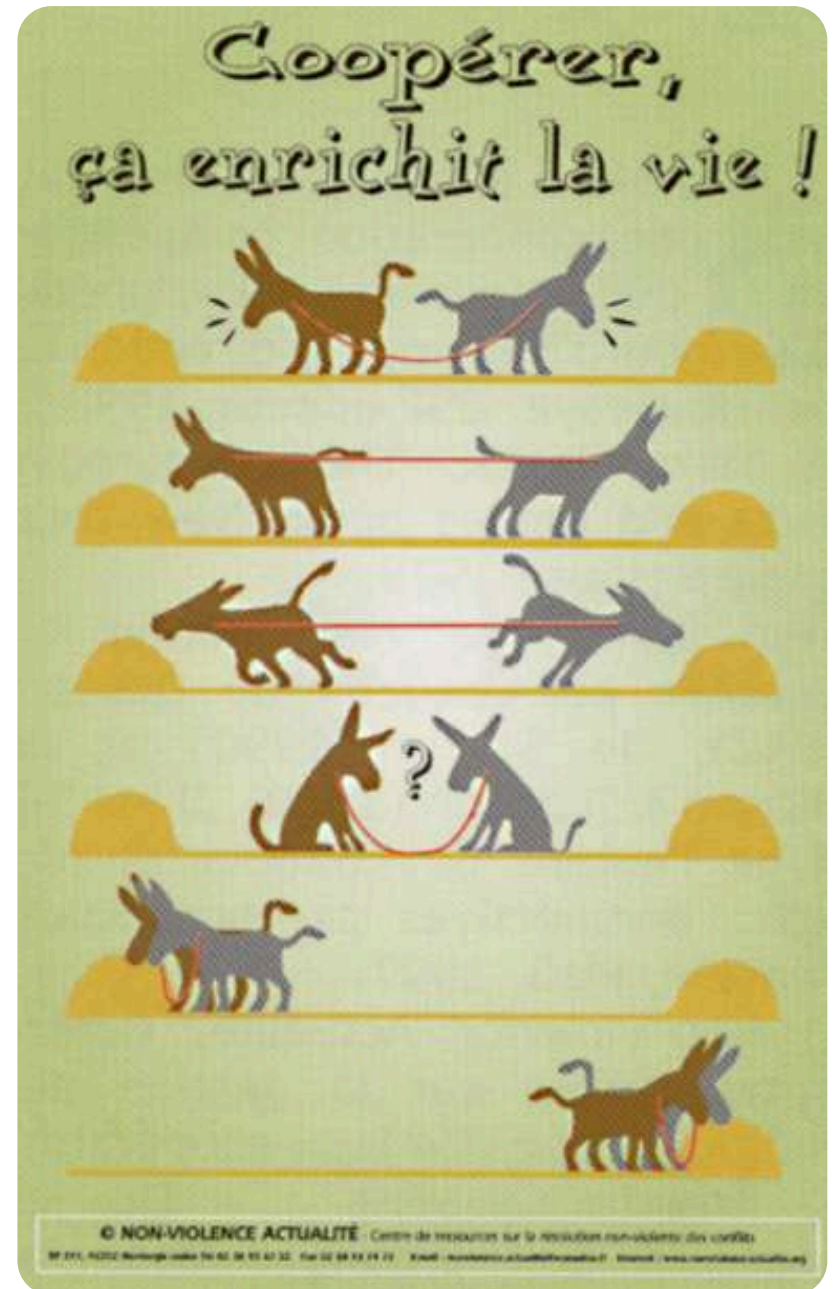
- Un livre d'or est à votre disposition.

EXCELLENT SEJOUR A TOUS !



9. Les “plus” pour votre valise

- Lampe de poche pour une balade nocturne ainsi que pour les fins de soirées dans la chambre (pas de liseuses)
- Chaussures de randonnées
- Chaussons (indispensables dans les étages)
- Serviettes de toilettes et de bain non fournies
- Savon et shampoing
- Maillots de bain suivant la saison
- Chapeau et protection solaire si besoin
- Anti-moustiques (il y en a peu)
- Et si le cœur vous en dit instruments de musique, jeux favoris...



10. Comment venir ?

Coordonnées GPS : 03° 28' 04.4" E / 45° 11' 13.6" N

Attention : il y a d'autres « Alleret » en France

Du Nord :

A75 depuis Clermont Ferrand, direction Issoire Millau

Sortir direction Brioude, rejoindre la N102

Passer Brioude (en contournant par la gauche).

A 12 km, au milieu de La Chomette, prendre à droite la D 41 (direction St Privat du D, Chilhac).

Continuer jusqu'à un carrefour (le 1er) indiquant à gauche Couteuges (D22, le panneau n'est pas face à vous) à droite St Privat du dragon et tout droit Chilhac.

Prenez A GAUCHE (virage en épingle). Descendre sur 1km, prendre le 2ème chemin à droite : ALLERET. 200M plus loin, vous êtes devant le Château. Le parking est à sa gauche côté ferme.

Le parking autorisé se situe à gauche et aussi au-dessus du Château. Suivre le chemin qui monte à gauche du Château. Veiller à un parking ordonné des usagers.

Du Sud :

Prendre autoroute A7 en direction de Lyon

Après Orange, Sortie 19 à Bollène

Prendre direction Ales Pont St Esprit

Puis N7 direction Montélimar Pierrelatte.

Attention indications discrètes

Tourner à gauche direction Aubenas Viviers

Traverser Viviers D86



Cratère d'Alleret

Rejoindre la N102, passer Aubenas. Continuer en direction du Puy En Velay

Monter la côte de Mayres jusqu'au Col de la Chavade N88 direction Clermont Ferrand

- Pause agréable : dans le village de Pont de Labeaume à la hauteur de l'église et de l'école, face à l'agence postale un bel arrêt sur une jolie petite plage en bord d'Ardèche !
- Quelques kilomètres après MONTAGNAC abandonner la direction du Puy pour prendre à gauche la D 906 direction Clermont

Puis N102 direction Clermont-Ferrand

A Paulhaguet, laisser le village sur la droite et juste après le passage à niveau prendre à GAUCHE la D4 dir Couteuges.

Puis de suite à DROITE dir. Chilhac.

A 3 km, prendre à DROITE dir. St Ilpize.

A 1 km, ALLERET est indiqué à gauche.

Suivre le chemin sur 200m et vous êtes devant le château. Le parking est à sa gauche côté ferme, et au-dessus par le chemin à gauche. Par le train : gares de St Georges d'Aurac (à 3km), Langeac et Brioude (à 16 km), Arvant (à 25 km mais mieux desservie). Taxis disponibles pour aller jusqu'au château.



11. L'Association le Petit Prince vous souhaite un merveilleux séjour

Si aujourd'hui les croyances divergentes séparent les hommes, il demeure un point qui les rassemble.

Le terreau commun de toutes les religions, mais aussi le point de vue laïque ne convergent-ils pas pour s'entendre sur l'humanisme ? Sur une vision du grandir humain, à travers les valeurs de partage, de cohésion sociale, de tolérance et d'accueil ? Nous partageons tous ce besoin d'être accueilli et aimé comme nous sommes. Dans cette dimension de reconnaissance, différents et ensemble : nous sommes tous reliés !

D'où ce nom "Association Le Petit Prince" : chacun de nous est une histoire extraordinaire ! Princes et Princesses de l'Univers, c'est ensemble que nous la réalisons...

Depuis notre envol en 1985, beaucoup d'air a coulé sous nos ailes de Petit Prince...

Organisme chercheur de longue date, l'Association laïque Le Petit Prince sans but lucratif, œuvre pour une "pédagogie du sens" et réalise des projets ancrés dans les valeurs du "mieux être ensemble".

Dans un monde agressif qui incite au repli ou à la lutte, nos équipes contribuent à aider chacun sur le chemin vers lui même, vers les autres. Apprendre à se centrer, faire l'expérience de l'écoute mutuelle, de la coopération, et de la célébration des liens, l'accueil des différences... !

Communication bienveillante, empathie, méditation, écoute corporelle, ouverture à soi et à la nature s'imposent comme des diapasons, des régulateurs de soi en lien avec le groupe. Pour qu'un magnifique jeu de la Vie s'invente à chaque instant entre soi et l'autre, qu'il soit enfant, frère, conjoint, grand-parent, collègue ami ou ennemi. La possibilité d'un saut tous ensemble ! (Cf les séjours intergénérationnels du Petit Prince - [ici](#) - et les séjours scolaires - [là](#)).

Aussi avec ce Château du 19ème que nous embellissons depuis 1992, mettons nous en marche vers la société humaniste et reliée de demain.



<https://www.associationlepetitprince.fr>